

Canthe-Exkursion



Ausflug zur Kunstsammlung NRW in Düsseldorf mit Besichtigung der Ausstellung im K20

Edvard Munch – gesehen von Karl Ove Knausgård
und Besichtigung der ständigen **Sammlung des K20**
am **Sonntag, den 10. November.**

Auch im Jahr 2019 bietet der Canthe Kunstverein wieder eine Exkursion an.

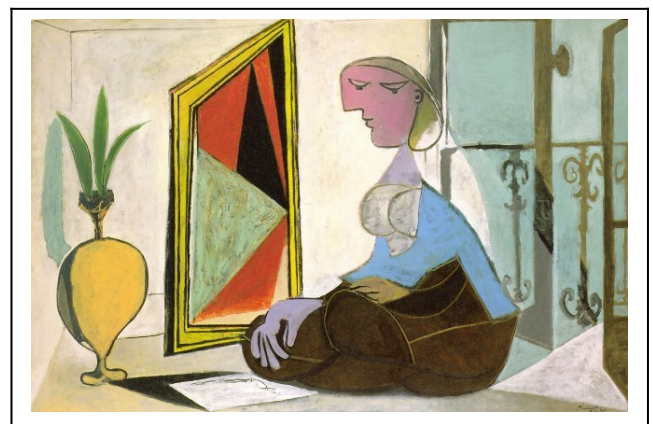


Edvard Munch, Unter den Sternen, 1900–05, Öl auf Leinwand, 90 × 120 cm, Munchmuseet, Oslo

Die Kunstsammlung NRW in Düsseldorf zeigt Werke vor allem aus dem Munchmuseet in Oslo. Ca. 130 Gemälde, Arbeiten auf Papier und Skulpturen wurden für die Ausstellung ausgewählt und mit Leihgaben aus anderen Museen ergänzt. Diese Auswahl erfolgte durch Karl Ove Knausgård. Er gilt als der bekannteste und wichtigste norwegische Autor der Gegenwart. Die Ausstellung findet in der Kunstsammlung Nordrhein-Westfalen parallel zur Frankfurter Buchmesse statt, die 2019 Norwegen als Gastland vorstellt.

Für den Nachmittag haben wir dann einen Besuch in der ständigen Sammlung des K20 vorgesehen, in der wir auch eine Führung erhalten

.Werke des deutschen Expressionismus, Gemälde von Pablo Picasso, Wassily Kandinsky oder von Jackson Pollock stehen hier - wie die Installationen von Joseph Beuys und Nam June Paik - im Vordergrund.



Pablo Picasso, Frau vor dem Spiegel, 1937

Abfahrt zu dieser Exkursion ist am Sonntag, den 10. November um 9:45 Uhr auf dem Parkplatz in der Dr.-Ruben-Straße in Hückelhoven.

Um 11:15 Uhr findet dann in zwei Gruppen eine 90 minütige Führung durch die Munch-Ausstellung statt.

Danach haben alle Teilnehmer die Möglichkeit, ihre Mittagspause individuell zu verbringen. Das Museum verfügt über ein Restaurant am Eingang. Außerdem liegt das Museum unmittelbar neben der Düsseldorfer Altstadt mit verschiedenen Restaurants und Lokalen.

Um 15:00 Uhr beginnt dann die zweite Führung durch die ständige Sammlung des Museums. Sie wird eine Stunde dauern.

Für 16:30 Uhr ist dann die Rückfahrt geplant, so dass wir gegen 17:30 wieder in Hückelhoven sind.

Der Preis für die Busfahrt, den Eintritt und die beiden Führungen beträgt für Canthe-Mitglieder 30,00 Euro (max. zwei Karten pro Mitglied).

Auch Interessenten, die noch nicht Mitglied im Kunstverein sind, sind herzlich willkommen. Allerdings belaufen sich die Kosten dann auf 35,00 Euro pro Person.

Nähere Informationen erhalten Sie auch bei Dr. Jürgen Legewie (Tel.: 02433 / 959155).

Um die Organisation zu erleichtern, bitten wir Sie, sich nur dort mit dem Anmeldebogen anzumelden. Gerne auch per Fax (02433 / 959156) oder eMail (J.Legewie@t-online.de)

Außerdem finden Sie das Formular auf der Homepage der „Canthe“ (www.canthe.de).

Wir hoffen, dass wir mit diesem Angebot Ihr Interesse geweckt haben und freuen uns auf zahlreiche Anmeldungen.